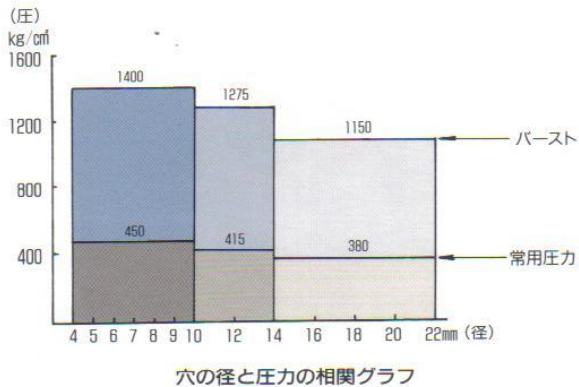


Tシール・プラグ

Tシールはボールを打ち込むことにより本体に加わる圧力を横方向の放射状に膨張させ、貫通穴を完全にシールします。

用途

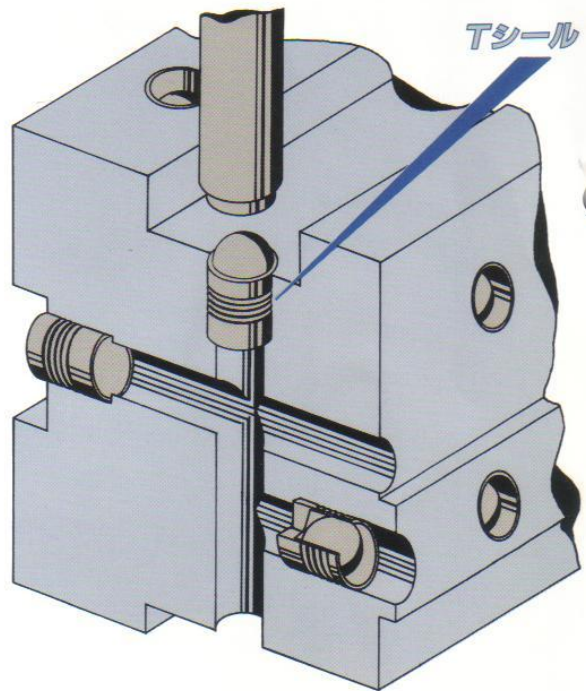
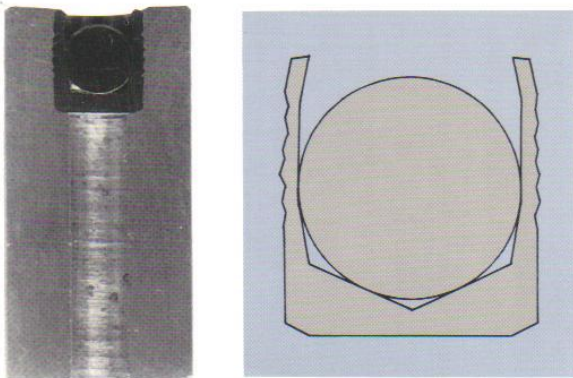
アンチロックブレーキ用ブロック、ディーゼルエンジン、ポンプ、バルブ、鋳造品、油空圧機器のメクラ用等に最適です。



仕様

バースト 1150~1400kgf/cm²
常用圧力 380~450kgf/cm²
スリーブ ステンレス鋼
ボール 軸承鋼

打ち込み後の断面図



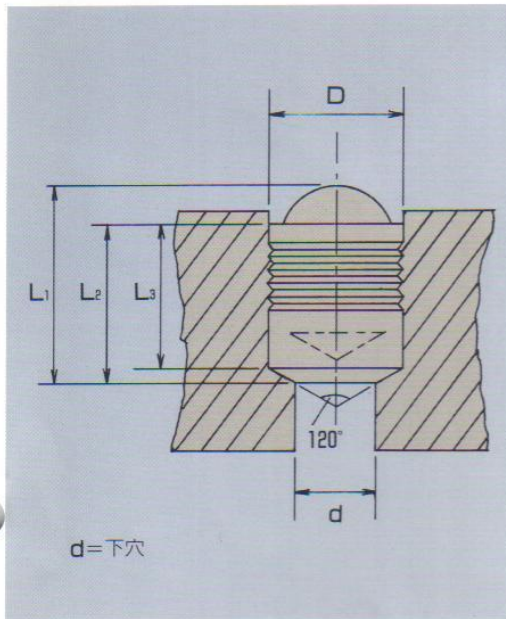
打ち込み棒による使用図

使用手順

1. 穴の公差と表面アラサを確認してください。
穴の公差 $D+0.1-0$ (D =直径)
表面アラサ 15~40S
穴の径を確認し、下穴の径が標準サイズ寸法表のd寸法以下になるようにしてください。
2. 段差までTシールを入れます。スリーブのエッジが機器表面より、奥に入るようにしてください。
3. 別表のTシールの径に合った打ち込み棒でボールを打ち込みます。打ち込み棒は、Tシールと中心線を合わせて使用します。ボールがスリーブより0.4~0.8mm奥に入るようにしてください。

標準サイズ

回路孔(d寸法)Tシール・サイズの選定は本表によってください。

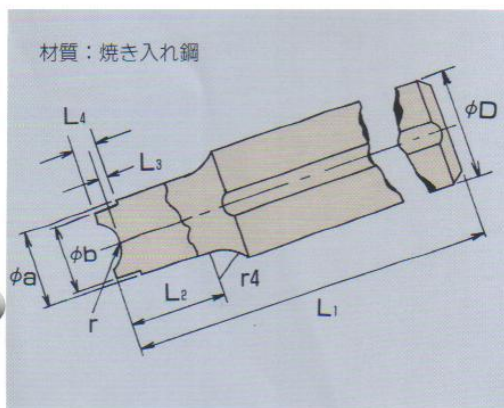


Tシール	$D \pm 0.1 h9$	d max.	$L_1 \pm 0.1$	$L_2 \pm 0.1$	$L_3 \pm 0.1$
T200-040	4.0	3.3	5.2	4.0	3.7
" -050	5.0	4.3	7.0	5.5	5.2
" -060	6.0	5.3	8.6	6.5	6.2
" -070	7.0	6.4	10.1	7.5	7.2
" -080	8.0	7.4	11.7	8.5	8.2
" -090	9.0	8.4	13.7	10.0	9.7
" -100	10.0	9.4	15.2	11.0	10.7
" -120	12.0	10.6	18.0	13.0	12.7
" -140	14.0	12.7	20.9	15.0	14.4
" -160	16.0	14.7	23.7	17.0	16.4
" -180	18.0	16.7	26.3	19.0	18.4
" -200	20.0	18.7	30.5	22.0	21.4
" -220	22.0	20.7	34.2	25.0	24.4

(mm)

- 註
- ①Dの表面アラサ……15~40S
 - ②スリーブのエッジは機器表面より0.5~1.0mm下る様にする。
 - ③穴から穴までの距離及び、母材の角より穴までの距離がTシールの直径以上になるようにしてください。
 - ④直径以下で使用する場合はご相談ください。

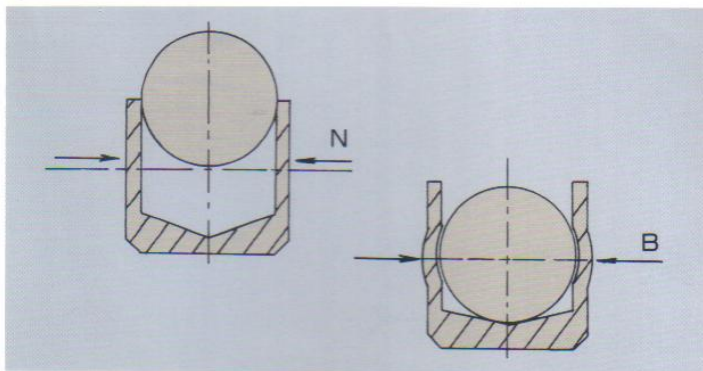
打ち込み棒サイズ



径	r	φa	φb	φD	L ₁	L ₂	L ₃	L ₄
4	1.5	3.8	2.6	10	100	10	0.4	0.9
5	2	4.8	3.6	10	100	12	0.4	1.1
6	2.5	5.8	4.6	10	100	15	0.4	1.2
7	3	6.8	5.6	10	100	18	0.4	1.4
8	3.5	7.8	6.6	10	100	20	0.4	1.5
9	4	8.8	7.5	14	100	22	0.4	1.7
10	4.5	9.8	8.5	14	100	25	0.4	1.9
12	5.5	11.7	10.5	14	150	30	0.4	2.2
14	6.35	13.7	12.2	20	150	35	0.4	2.5
16	7	15.7	13.4	20	150	40	0.6	2.9
18	8	17.7	15.4	20	150	45	0.6	3.2
20	9	19.7	17.4	25	150	50	0.8	3.8
22	10	21.7	19.4	25	150	55	0.8	4.1

※空圧自動式打ち込み工具(専用機)もご用意致しております。(mm)

最大膨張率



Tシール	N(最大)	B(近似値)
T200-040	4.0	4.35
" -050	5.0	5.35
" -060	6.0	6.45
" -070	7.0	7.45
" -080	8.0	8.50
" -090	9.0	9.55
" -100	10.0	10.60
" -120	12.0	12.60
" -140	14.0	14.60
" -160	16.0	16.65
" -180	18.0	18.70
" -200	20.0	20.77
" -220	22.0	22.87